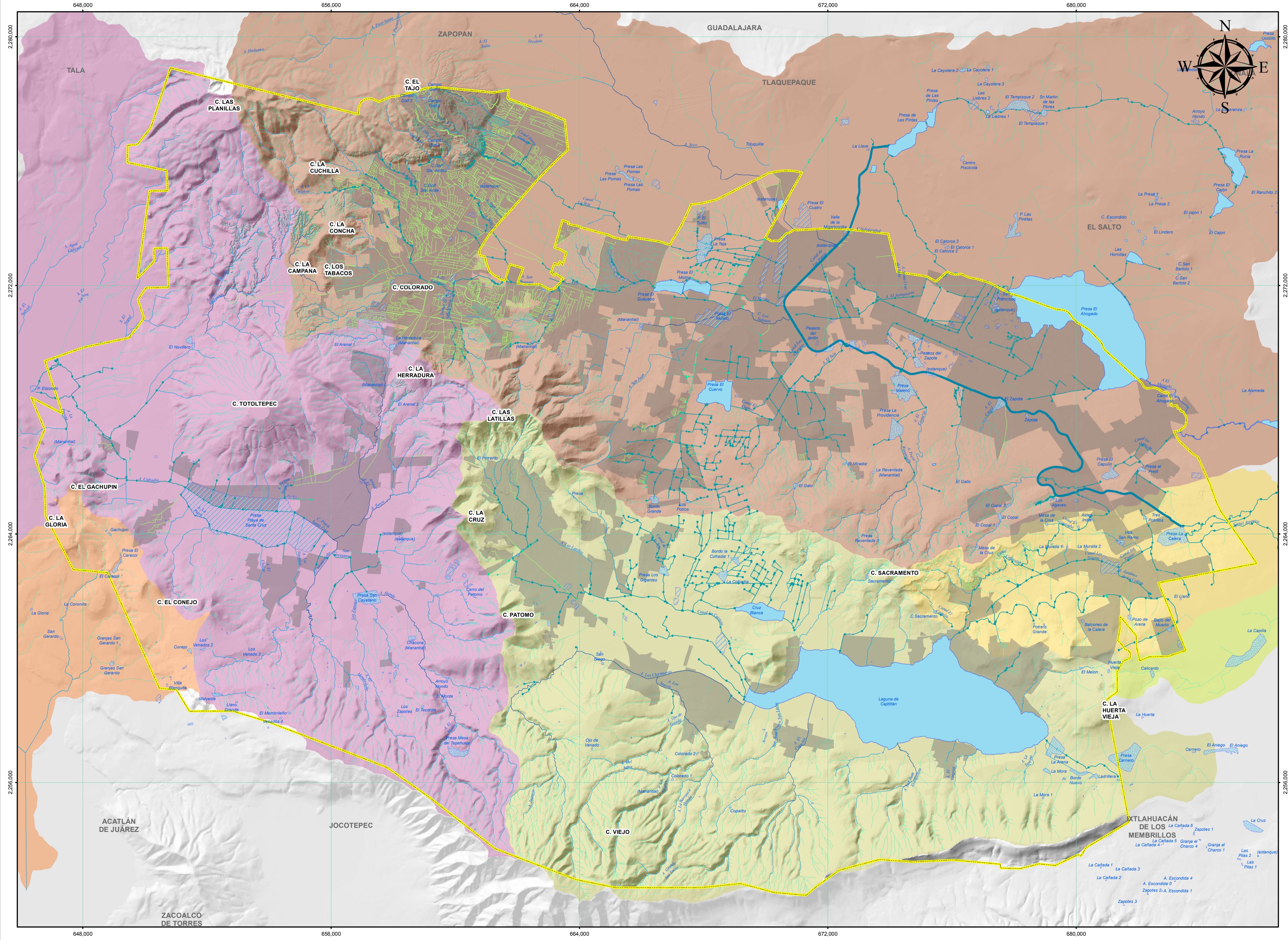
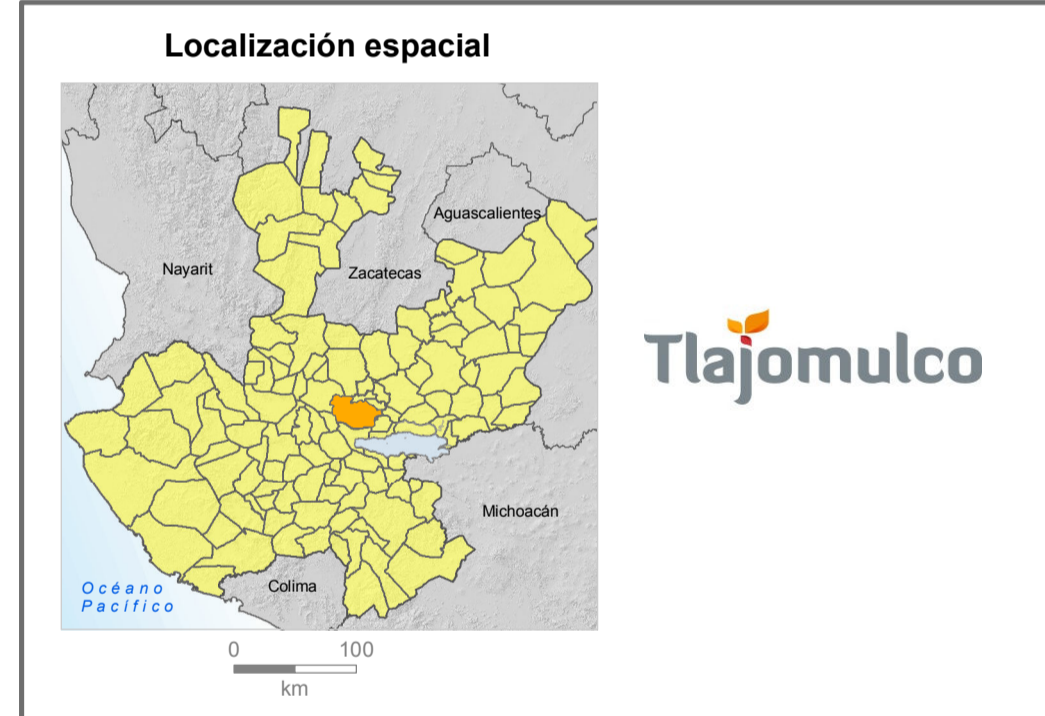


Mapa 1.1.9  
**HIDROGRAFÍA**



**SIMBOLOGÍA**

RASGOS HIDROGRÁFICOS	CUENCAS
<b>ORDEN - TIPO DE CORRIENTE</b>	
Escorrentía urbana	C. Laguna de Cajititlán
1; 2 - Corriente de agua efímera	S. El Ahogado
3; 4 - Corriente de agua intermitente	S. San Antonio
5; 6 - Corriente de agua perenne	M. La Calera
Canal Secundario	M. La Capilla
Canal	M. San Gerardo
Canal de Las Pintas	
Perenne	<b>GENERAL</b>
Intermitente	Limite Municipal
Desaparecido	Mancha Urbana



Proyección: UTM  
Zona: 13N  
Elipsoide: GRS80  
Datum: WGS84  
Escala: 1:70,000

0 1 2 4 6 Kilómetros

**FUENTE:**

Elaboración propia a partir de:  
Curvas de nivel del conjunto de datos vectoriales 1 : 50,000, INEGI.  
Marco Geoestadístico Municipal INEGI, 2015.  
Datos altimétricos POEL Tlajomulco, 2010.  
Hidrografía POEL Tlajomulco, 2010 y 2017.  
Plataforma Mapa Digital del Municipio de Tlajomulco, 2017.  
Levantamiento en campo y fotointerpretación de Ortofoto Municipal, 2017.

**Responsables del proyecto:**  
Geog. Samuel Alatorre Ramos  
Geog. Froilan José Portugal Zegarra  
Geog. Ricardo Castellanos Sevilla

**Edición y Maquetación:**  
Samuel Alatorre Ramos

**Fecha de elaboración: NOVIEMBRE 2018**